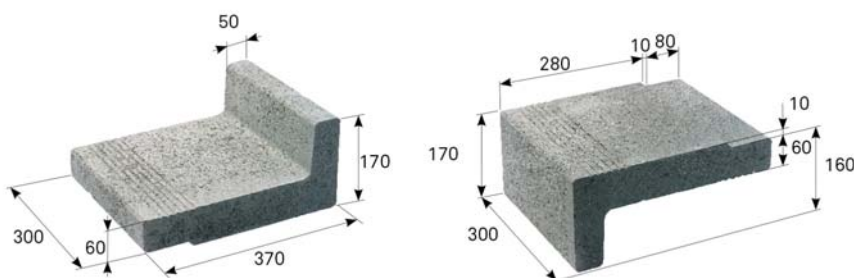




## TECHNICKÉ INFORMACE

2023104



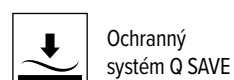
dvě modifikace použití prvku BEST CANTO

název	skladebné rozměry (mm)			spotřeba (ks/bm)	množství (ks)		hmotnost (kg)			tonáž max. do 24 tun	
	výška	nášlapná délka	šířka		vrstva	paleta	ks	paleta	vč. palety	ks palet	ks
BEST CANTO	160	320/285	300	3,3	16	32	21,0	672	702	24	768

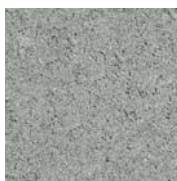
Jsmo držiteli Zlatého certifikátu za kompletní certifikaci dle norem ISO 9001, ISO 14001, ISO 50001, ISO 45001. Naše výrobky jsou vyráběny a kontrolovány podle evropských harmonizovaných norem.

výrobní norma	nejvyšší odchylka od deklarovaných výrobních rozměrů		pevnost v ohybu	odolnost proti smyku/skluzu	ČSN 73 1326, odolnost proti povětrnostním vlivům, metoda A
	šířka a délka	výška			
ČSN EN 1339	± 5 mm	± 5 mm	≥ 3,5 MPa	uspokojivá	≤ 1,0 kg/m <sup>2</sup> po 100 cyklech

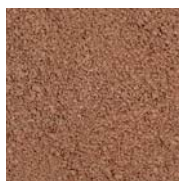
### VYSVĚTLIVKY K PIKTOGRAMŮM



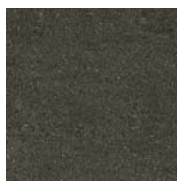
## POVRCHOVÉ ÚPRAVY A BARVY



PŘÍRODNÍ



KARAMELOVÁ



ANTRACITOVÁ

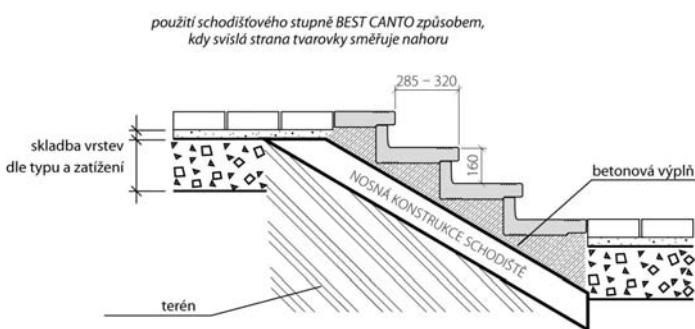
povrch	charakteristika	barva
STANDARD	standardní povrch s přirozenou drsností kameniva odpovídající vrstvě betonové dlažby	přírodní, karamelová, antracitová

## OBECNÉ INFORMACE

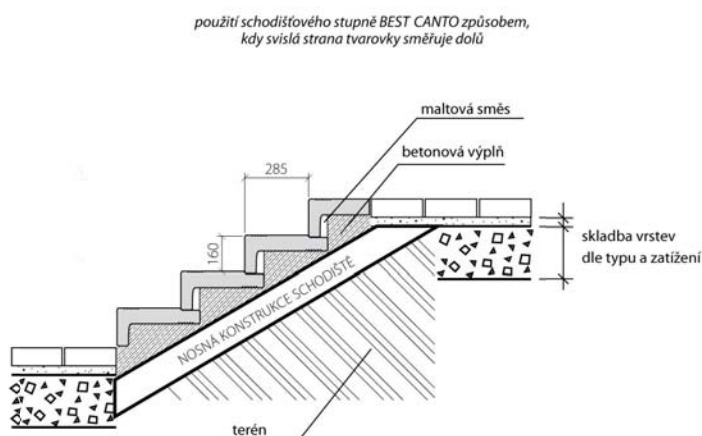
Jednovrstvý vibrolisovaný prvek s vysokou pevností, mrazuvzdorností, s odolností povrchu proti působení vody a chemických rozmrazovacích látek. Schodišťový prvek má nízkou obrusnost a dobré adhezni vlastnosti. Betonové prvky BEST jsou trvale impregnovány proti znečištění.

Expedice možná již od 1 ks. Zboží je loženo na značených paletách BEST (30 kg) nebo BEST velká (38 kg) dle výrobních možností jednotlivých závodů.

Při pokládce je důležité dodržovat správný postup dle návodu na použití ([www.best.cz](http://www.best.cz)).



- stupně lze ukládat do zavhlé betonové směsi nebo je osadit na předem vybetonované schodišťové stupně celoplošně do maltového lože
- vzájemnou polohou na sebe navazujících tvarovek lze stanovit délku nášlapu v rozsahu 285 až 320 mm
- spáry mezi jednotlivými prvky se vždy vyplní vodovzdornou a mrazuvzdornou spárovací hmotou
- při realizaci se postupuje odspodu



- stupně lze ukládat do zavhlé betonové směsi nebo je osadit na předem vybetonované schodišťové stupně celoplošně do maltového lože
- při osazování na předem vybetonované schodišťové stupně se prostor mezi vybetonovaným schodištěm a svislou stranou tvarovek vyplňuje maltovou směsí (viz obr.)
- spáry mezi jednotlivými prvky se vždy vyplní vodovzdornou a mrazuvzdornou spárovací hmotou
- při realizaci se postupuje odspodu

